



DeepBlue

Sensor



V-model

Дорожный блютуз-сенсор V2T:

O/D матрицы, обнаружение инцидентов, Online web приложения,
Bluetooth, Wi-Fi, BLE, GPS, Dual-SIM, Ethernet, мульти-цветной LED,
Wireless детектирование, отслеживание, RTC батарея, стабильная память,
Зона покрытия, простой запуск и конфигурация, multi-lane, side-fire.

Wi

th

Passionately designed by





DeepBlue

Sensor

ПИТАНИЕ

12-48VDC PoE

3.5W с модемом

1.8W без модема

ПРОЦЕССОР & ПАМЯТЬ

ARM 9 Процессор

128 MB RAM / Flash

Micro SD storage

СЕТЕВЫЕ ПАРАМЕТРЫ

Ethernet

Встроенный модем

Dual SIM-Card слот

MQTT Удаленный доступ к сенсору

ОПЕРАЦИОННАЯ СИСТЕМА

На основе Linux

LED для диагностики

СТЕПЕНЬ ЗАЩИТЫ

-40°C до +80°C 0-90% влажность

NEMA 4X / IP67 защита корпуса

Shock/вибрация: NEMA TS2-2003

РАЗМЕРЫ & ВЕС

H x W x L 276 мм x 272 мм x 96.5 мм

2.00 кг

ДЕТЕКТИРОВАНИЕ

Активное блютуз-детектирование с помощью
встроенной 15dBi антенны

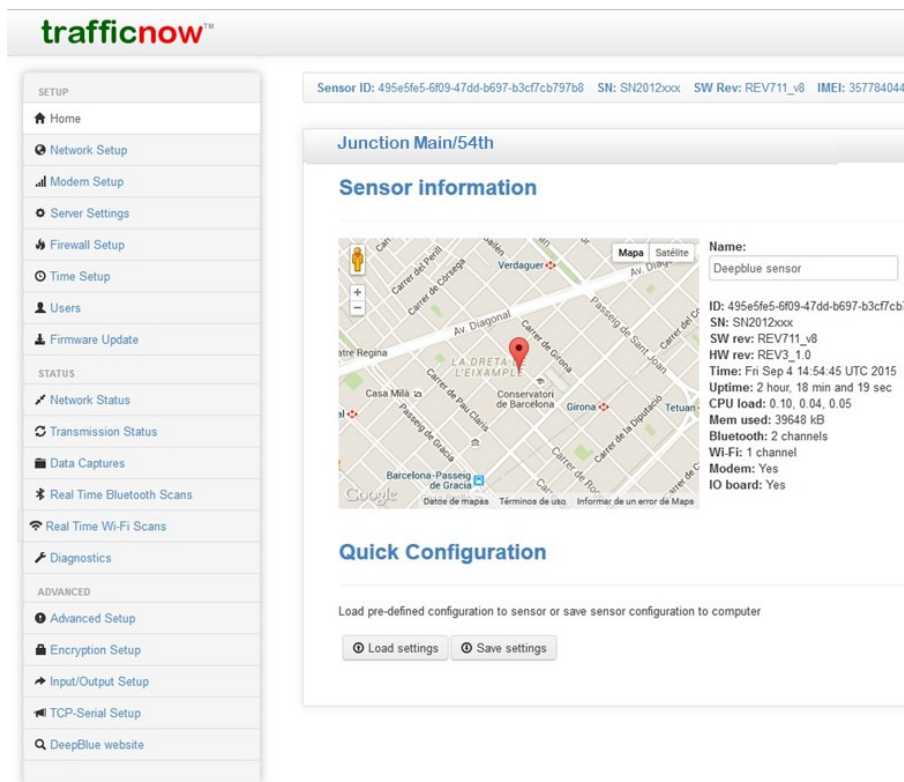
Пассивное Wi-Fi детектирование

Пассивное BLE детектирование

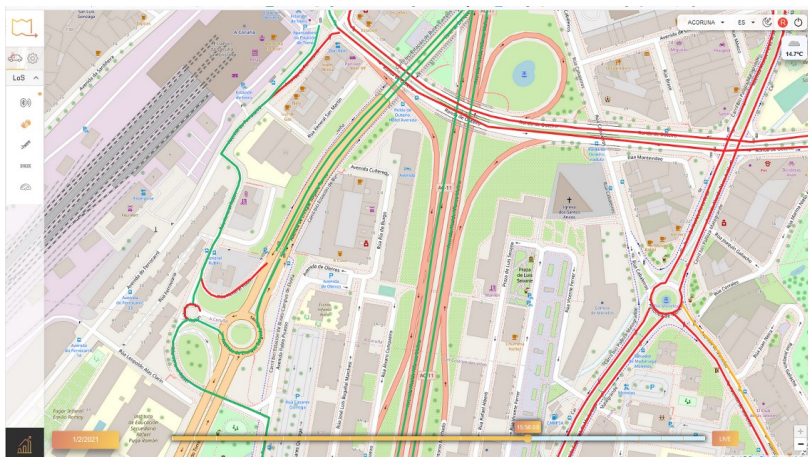
ЗОНА ПОКРЫТИЯ АНТЕННЫ & ФИКСИРОВАНИЕ СКОРОСТИ

360° Omni антенна: Ø 100 м; ≤ 150 км/ч

15° направленная антенна: ≥ 500 м; ≤ 320 км/ч



V-model



РЕГУЛИРОВАНИЕ

RoHS Compliant

CE, FCC, IC, EMC, Safety certified

With our dedication to continuous development the specifications are subject to change. To verify the current information please visit www.deepbluesensor.com

Passionately designed by



trafficnow